

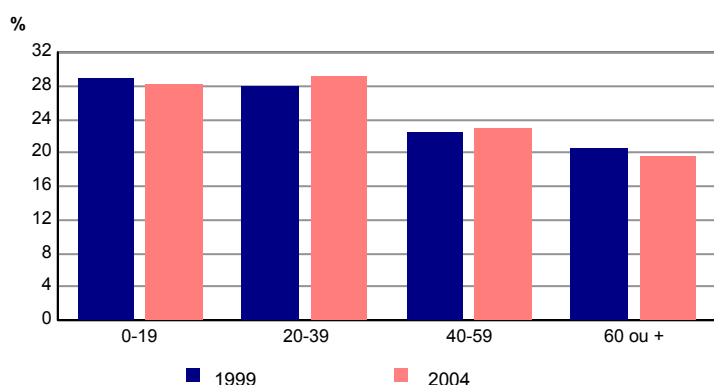
Population

	2004	1999
Population	3 706	3 711
Part des hommes (%)	47,1	48,0
Part des femmes (%)	52,9	52,0

Depuis 1999, la population a diminué de 5 habitants, soit une baisse de 0,1%.

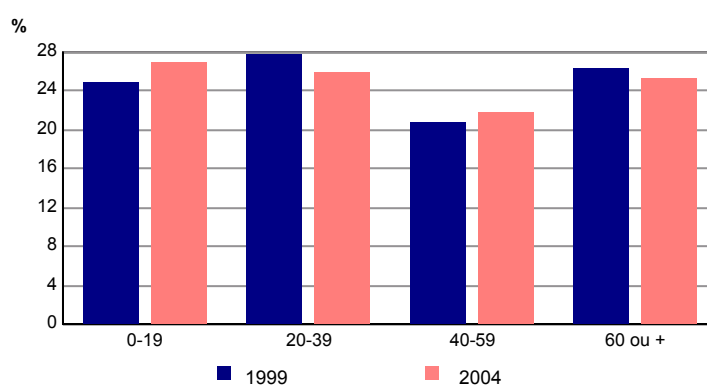
Source : Insee, Enquête annuelle de recensement 2004
RP99 - Exploitation principale

Répartition des hommes selon l'âge



Source : Insee, Enquête annuelle de recensement 2004
RP99 - Exploitation principale

Répartition des femmes selon l'âge



Source : Insee, Enquête annuelle de recensement 2004
RP99 - Exploitation principale

Population active

	2004	1999
Population active	1 542	1 453
Taux d'activité (%)	69,6	64,2
Population active occupée	1 323	1 227
Chômeurs	219	226
Taux de chômage (%)	14,2	15,6

Source : Insee, Enquête annuelle de recensement 2004
RP99 - Exploitation principale

Lieu de résidence 5 ans auparavant

Personnes de 5 ans ou plus habitant 5 ans auparavant :	3 393
la même région (%)	90,4
la même commune (%)	71,5
le même logement (%)	58,1
une autre région ou à l'étranger (%)	9,6

Source : Insee, Enquête annuelle de recensement 2004

Composition des ménages

	2004	1999
Nombre de ménages	1 483	1 443
Part des ménages d'une personne (%)	25,9	25,6
Part des ménages dont la personne de référence est active (%)	59,1	57,9
Nombre moyen de personnes par ménage	2,4	2,5

Depuis 1999, la commune compte 40 ménages supplémentaires, soit une augmentation de 2,8%.

Source : Insee, Enquête annuelle de recensement 2004 - RP99 - Exploitation principale

Catégories de logements

	2004	1999
Ensemble des logements	1 599	1 582
Résidences principales	1 483	1 443
<i>Part dans l'ensemble des logements (%)</i>	92,7	91,2
Résidences secondaires et logements occasionnels	7	30
Logements vacants	109	109

La commune compte 17 logements de plus qu'en 1999, ce qui représente une augmentation de 1,1%.

Source : Insee, Enquête annuelle de recensement 2004 – RP99 - Exploitation principale

Parc des résidences principales

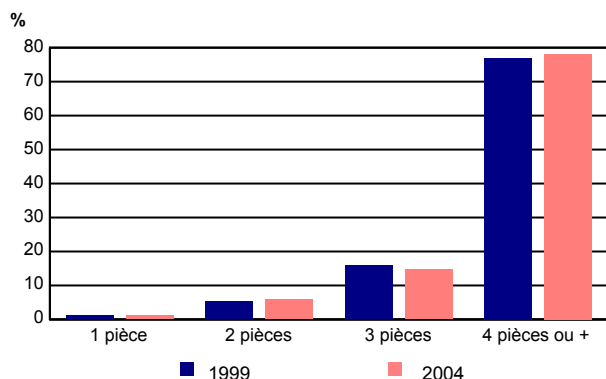
	2004	1999
Ensemble des résidences principales	1 483	1 443
dont		
part des maisons (%)	79,2	79,6
part des appartements (%)	20,5	16,0

Source : Insee, Enquête annuelle de recensement 2004
RP99 - Exploitation principale

Caractéristiques des résidences principales

	2004	1999
Ensemble des résidences principales	1 483	1 443
<i>Part des propriétaires (%)</i>	56,8	56,1
<i>Part des locataires (%)</i>	41,5	40,9
Part des résidences principales achevées avant 1949 (%)	29,8	35,3
Part des résidences principales achevées depuis 1999 (%)	2,3	///

Source : Insee, Enquête annuelle de recensement 2004 – RP99 - Exploitation principale

Résidences principales selon le nombre de pièces
Nombre moyen de pièces


Source : Insee, Enquête annuelle de recensement 2004
RP99 - Exploitation principale

	2004	1999
Nombre moyen de pièces par résidence principale	4,5	4,4
Nombre moyen de pièces par maison	4,8	4,6
Nombre moyen de pièces par appartement	3,3	3,2

Source : Insee, Enquête annuelle de recensement 2004
RP99 - Exploitation principale